

すたんだっふ播州  
STAND UP BAN-SHU

STAND UP BAN-SHU  
**OFFICIAL LOGO  
USER GUIDELINES**

ver.1.0 2023.06.02

# INTRODUCTION

本ガイドラインは、すたんだっふ播州(以下、「SUB」という。)の  
ロゴマークを使用する際の使用方法についてガイダンスと  
ともに規定したものであり、ブランドを誤用される可能性  
から保護し、SUBの機運醸成を効果的に推進するために  
定めたものです。

本文書の内容は適宜更新されますので、ご注意ください。

また、ロゴマーク利用者は、つねに最新版であることを

確認してください。

## INDEX

2	INTRODUCTION
3	意義 - SIGNIFICANCE
4	CONCEPT
5	基本ガイドライン
10	デザインマニュアル
18	NG使用例
21	アプリケーションへのレイアウト事例 26 問い合わせ先

## 意義 - SIGNIFICANCE

これまでは各市町村・団体・事業者が個別に地域ブランドや市町村をPRしてきました。

播州には産業も、播州織・播州刃物・播州手延べそうめんなど、播州と名のついている物から、金属加工業など播州が付いていないものまで様々な日本有数の産業があり、各社・各団体が各々でPRしているのが現状です。

時代の流れの変化と加速もあいまって今までのようにただモノを作れば売れる時代でなくなりました。

そこで私たちは、すたんだっぷ播州という運動を考えました。

これからは播州のみなさんで集まって共通価値を創っていきましょうということです。

それが、播州のみなさんの未来へ繋がっていく根っことなるのです。

### テーマ

たちあがれ播州

### サブテーマ

伝播

### コンセプト

播磨國(播州國)のみなさんによる共通価値の共創

## CONCEPT



漢字の首部、「くにがまえ」を表しています。

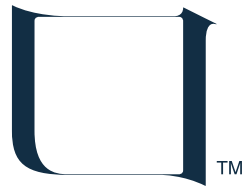
播州國(播磨國)は國として一丸となれるような意味が込められています。

漢字の「口」を表しています。

みなさんで播州を声を大にして表現していきましょう!という意味が込められています。

落款を意味しています。

「すたんだっふ播州」から皆様にお使いいただけるロゴをいくつかご提案させていただく際のオフィシャルロゴの印としての意味が込められています。



すたんだっふ 播州  
STAND UP BAN-SHU



# BASIC GUIDELINE

基本ガイドライン

## 1-3 ロゴマークの使用手続き

- ・公式ロゴマークを使用する際には、別紙「すたんだっふ播州ロゴ 使用規約」をご確認頂き、所定の手続き、使用ルールをご確認の上、ご使用ください。

## 1-2 ロゴマークの使用区分

商品区分	定義
景品	商品やサービスの購入者への特典として無償で配布・提供されるもの
頒布品	無償で配布するもので、商品やサービスの購入者への特典として配布されるものを除いたもの
企業広告	出展/協賛企業の企業理念、事業活動、企業のイメージ、社会性等の周知を目的とする広告(媒体には自社の Web サイト、プレスリリース、SNS アカウントを含む)
商品広告	出展/協賛企業が提供する商品・サービスの周知を目的とする広告(媒体には自社の Web サイト、プレスリリース、SNS アカウントを含む)
自社使用品	自社内で使用されるもの

## 1-3 ロゴマークの使用手続き

- ・ ロゴマークの使用には、下記の申請手続きが必要となります。
- ・ 手続きの詳細は別紙「すたんだっふ播州ロゴ 使用規約」でもご確認ください。

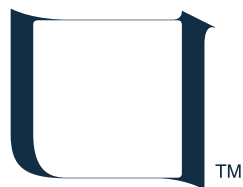
### 【ロゴマーク申請手続き(概略)】

- ・ 自社使用品、景品、頒布品、広告へ使用する場合、「すたんだっふ播州ロゴ 使用申請書」を提出してください。
- ・ 申請内容を確認し、素材データ・デザインシートをお送りしますので、デザインシートをご提出いただきます。デザインを確認させていただき、素材データをお送りさせていただきます。

## 1-4 使用区分別:ロゴマーク種別

- ・ 以下のロゴマークが使用できます。

たて組レイアウト



すたんだっふ 播州  
STAND UP BAN-SHU

よこ組レイアウト



マークのみ(TM有り)



マークのみ(TM無し)



よこ組 文字のみ レイアウト

すたんだっふ 播州  
STAND UP BAN-SHU

ご賛同いただける多くの方に  
使用いただける様に  
アレンジの自由度を設けています。



# DESIGN MANUAL

デザインマニュアル



## 2-1 ロゴマークのカラー規定

- ※ 使用イメージに合わせて好きな色を設定可能
- ※ オフィシャルで使用しているカラー規定になります。



すたんだっふ 播州

STAND UP BAN-SHU

CMYK

RGB

PANTONE



C:100 M:85 Y:60 K:35

R:0 G:44 B:67

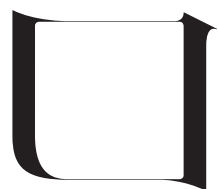
PANTONE



C:40 M:25 Y:25 K:25

R:137 G:148 B:151

PANTONE



すたんだっふ 播州

STAND UP BAN-SHU

CMYK

RGB

PANTONE



C:0 M:0 Y:0 K:100

R:0 G:0 B:0

BLACK



C:0 M:0 Y:0 K:55

R:0 G:0 B:0

BLACK

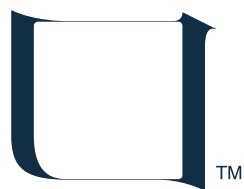
## 2-2 ロゴマークの基本セット

※ 組み合わせ例です。用途に応じて自由にセット可能

よこ組レイアウト



たて組レイアウト



すたんだっふ播州  
STAND UP BAN-SHU

マークのみ(TM有り)



マークのみ(TM無し)



よこ組 文字のみ レイアウト

すたんだっふ播州  
STAND UP BAN-SHU

## 2-3 ロゴマークの基本セット

※ 組み合わせ例です。用途に応じて自由にセット可能



すたんだっふ 播州  
STAND UP BAN-SHU



TM

すたんだっふ 播州  
STAND UP BAN-SHU



TM

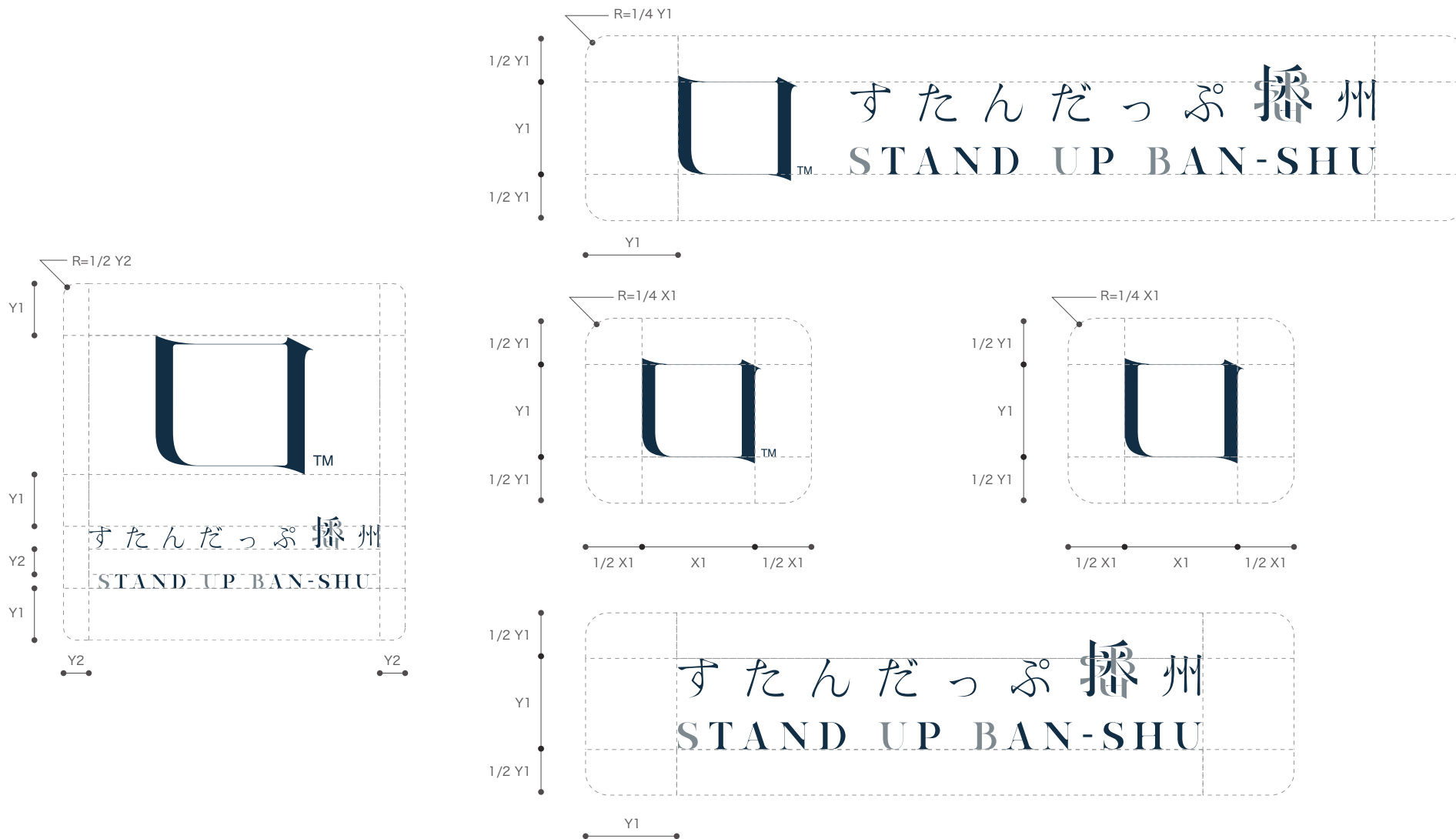


すたんだっふ 播州  
STAND UP BAN-SHU

## 2-4 ロゴマークのアイソレーション

※ 例です。用途に応じて自由にアレンジ可能

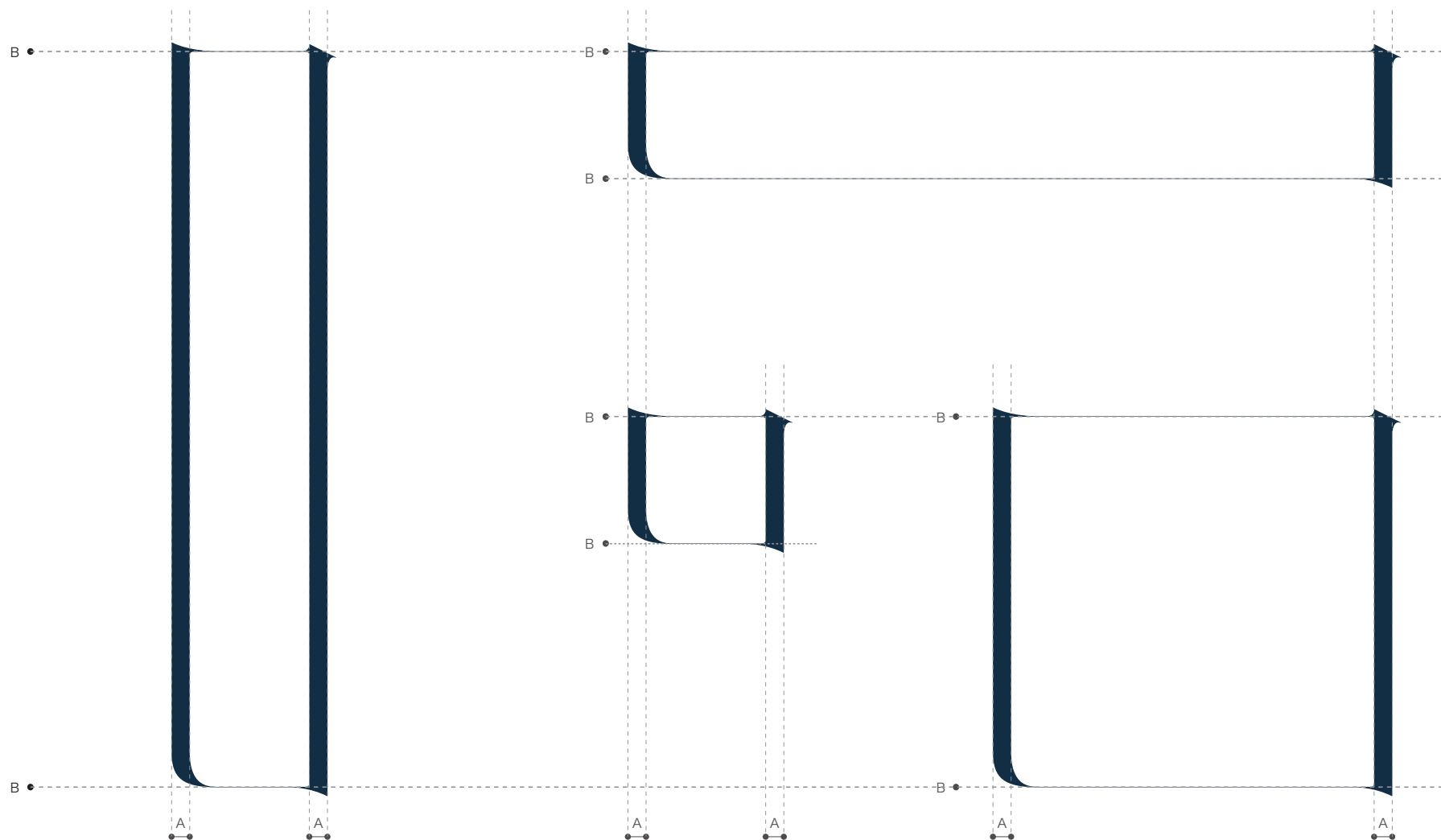
※ レイアウトの場合はロゴデザインの縦横の比率は守ってください。



## 2-5 ロゴマークの変形アレンジ

※ ロゴマークのアレンジ例

※ 各太さのバランスを保ってアレンジしてください。

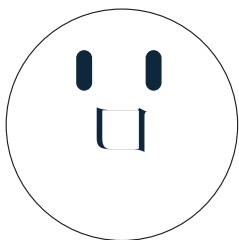


## 2-6 ログマーク自社ロゴ等とのアレンジ例

※ 例です。用途に応じて自由にアレンジ可能



※ 自社ロゴに付け足して落款の様な使い方など



※ アレンジしてキャラクターの様にしてみたり

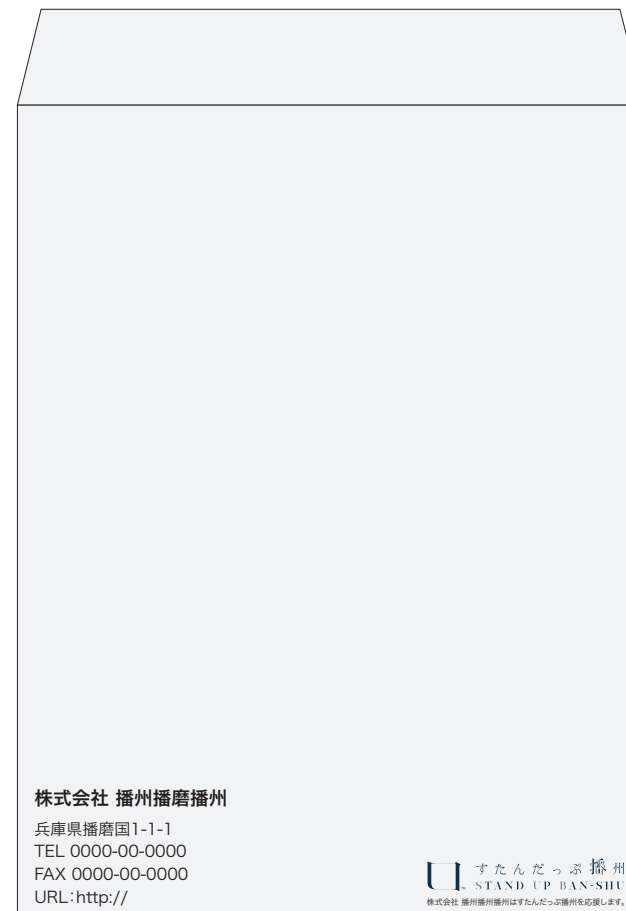


株式会社 播州播磨播州

※ アレンジして自社のロゴとして使用したり

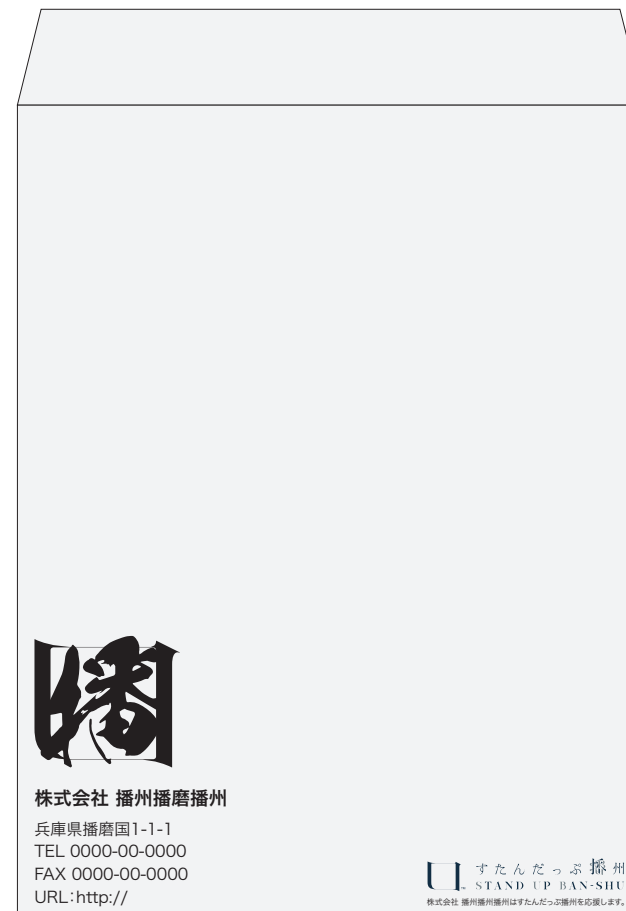
## 2-7 ロゴマーク使用例

※ 例です。用途に応じて自由にアレンジ可能



## 2-8 ロゴマークアレンジ使用例

※ 例です。用途に応じて自由にアレンジ可能





## 2-9 すたんだっぷ播州について

名称

正式名称：すたんだっぷ播州  
英語名称：STAND UP BAN-SHU

テーマ

たちあがれ播州 (STAND UP BAN-SHU)

サブテーマ

伝播 (読み) でんぱ (SPREAD)

- 1 伝わり広がって行くこと。広い範囲に伝わること。「文化が東へーする」
- 2 波動が媒質の中を広がっていくこと。「熱がーする」

コンセプト

播磨國(播州國)のみなさんによる共通価値の共創  
(Co-creation of shared value by the people of BAN-SHU)

※本ガイドラインは、当協会が事前の予告なく改定することがあります。  
必ず最新版をご確認いただけますようお願いいたします。

#### ■ 問合せ先

ロゴマークの使用についてご不明な点がある場合は、  
当評議会へお問い合わせください。

すたんだっふ播州 評議会  
企画部 企画・推進課 ライセンス担当  
[info@banshu.co.jp](mailto:info@banshu.co.jp)